



# Inflation bei Gebäudeschäden

Webinar am 16. April 2026

# Was treibt mich seit 30 Jahren?

## Analyse von Schadendaten



Schadenverteilungen und Schadendynamik



Prämienkalkulation und Schadenabwicklung



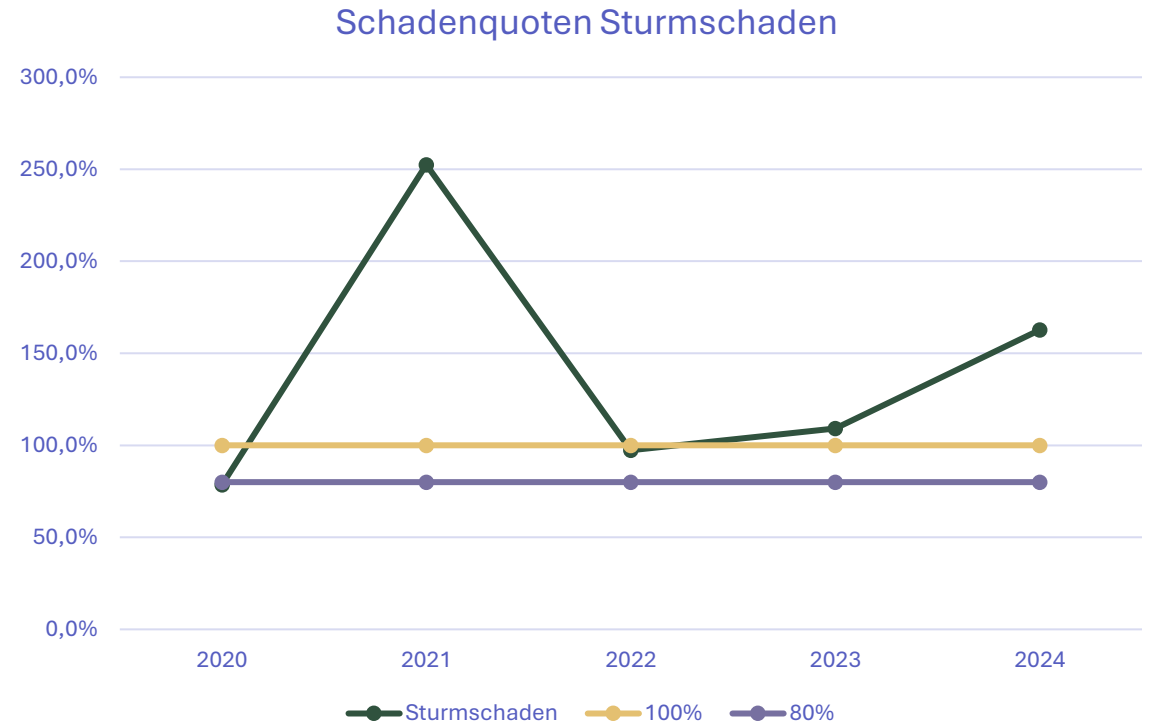
Risikomanagement und Rückversicherung

# Versicherungen und Immobilien

## Anlagewerte

- Anlagevermögen ca. 12 Mrd. EUR
- Knapp 10% des veranlagten Vermögens direkt oder indirekt in Immobilien
- Eine der wichtigsten und nachhaltigsten Assetklassen

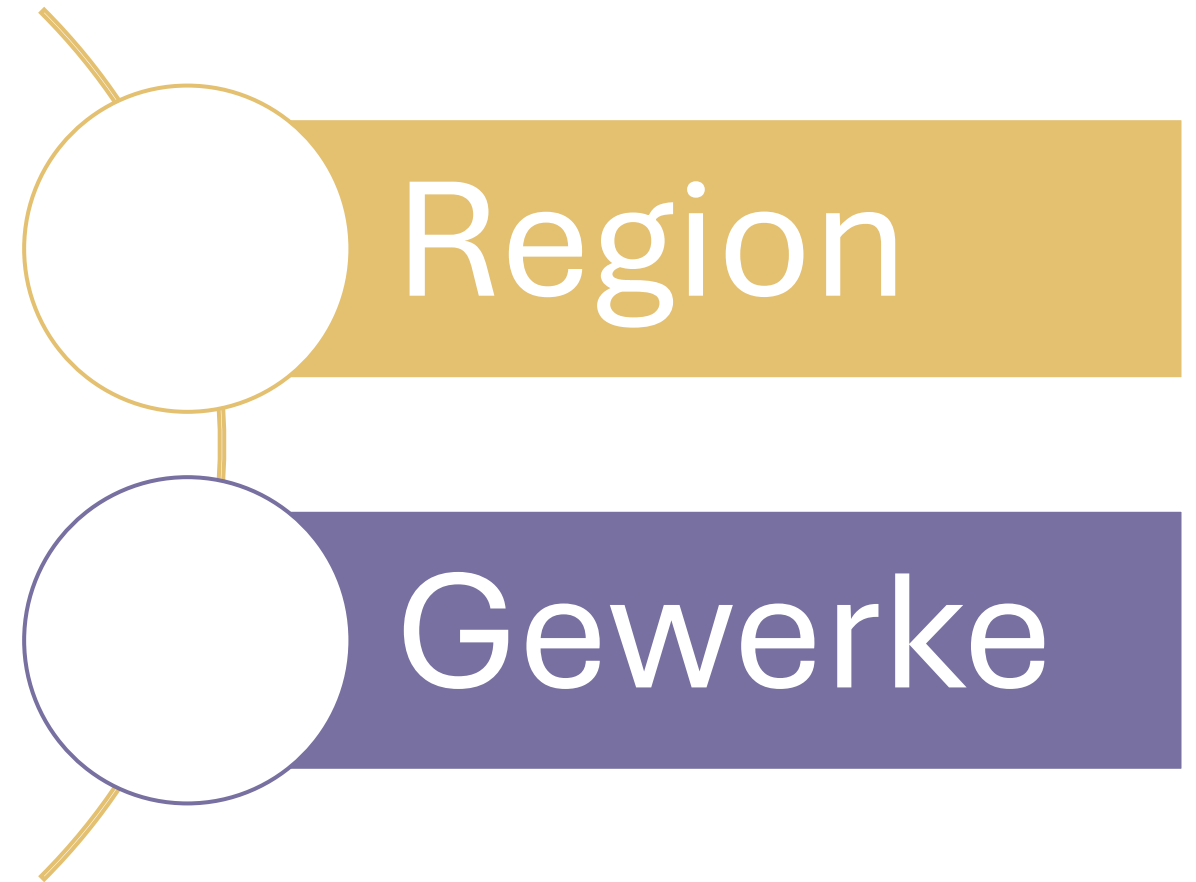
## Schadenquoten Sturmschaden



# Es ist immer etwas los...



# Treiber für Schadenkosten



# Projekt „HaMLET“

## Gemeinschaftsprojekt mit zwei Partnern

Datenquelle von über 2 Mio Datensätzen

- Kfz- und Gebäudeschäden

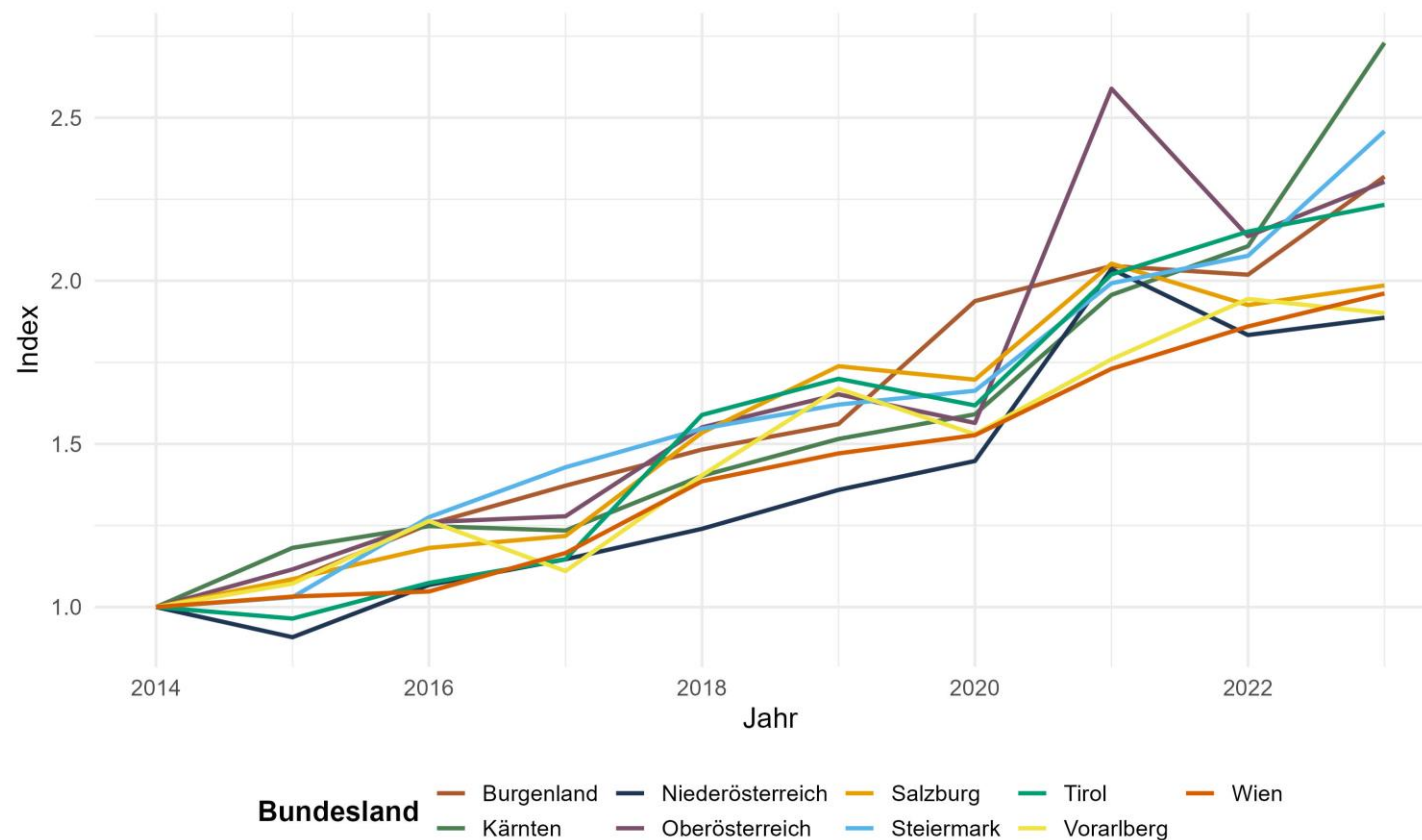
Aufbereitung der Daten für die Versicherungs- und Immobilienwirtschaft

- Benchmarks, Zeitreihen, Einzeldaten zur Datenanreicherung

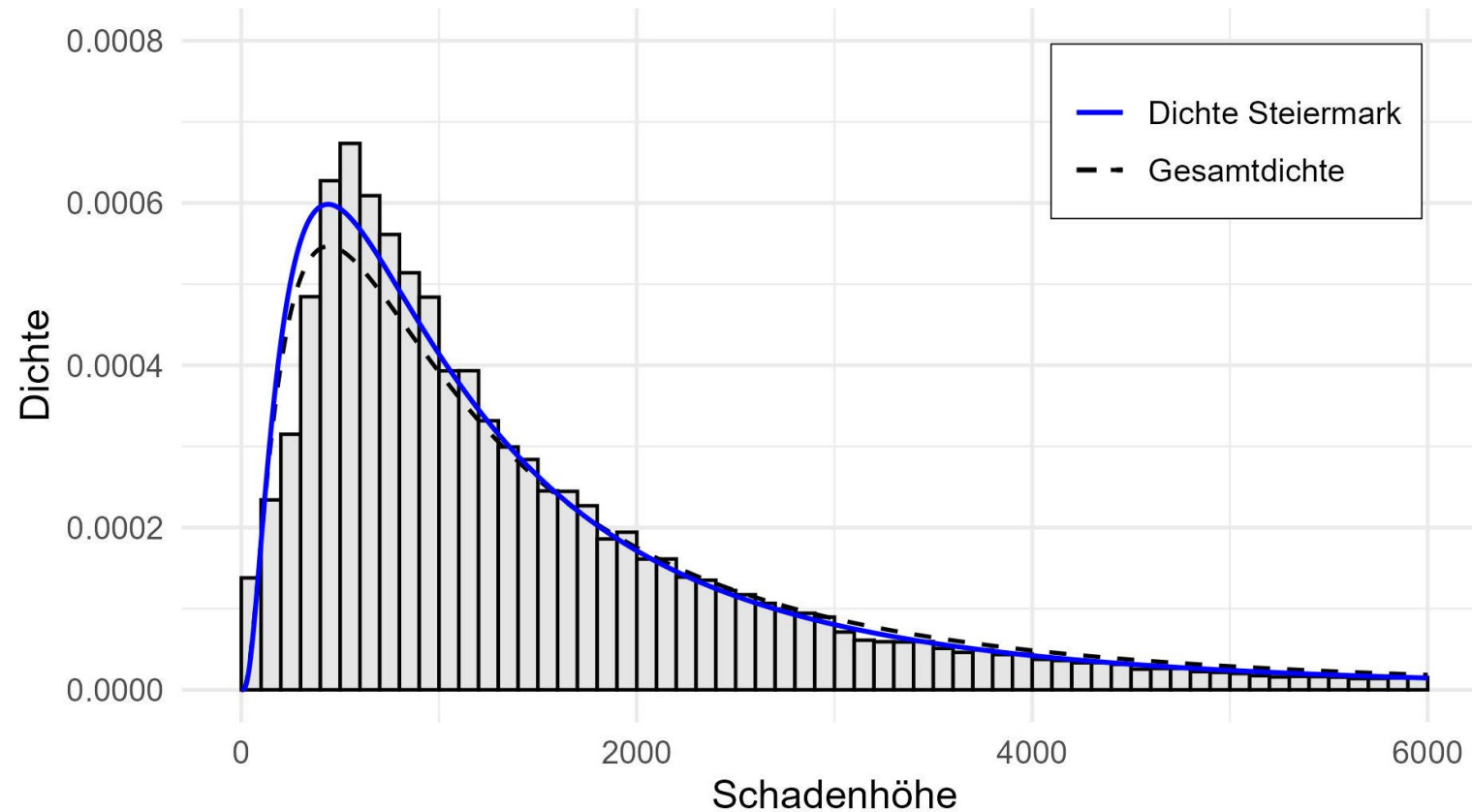
Pilotprojekt

- Gerade aktiv mit einem österreichischen Versicherer

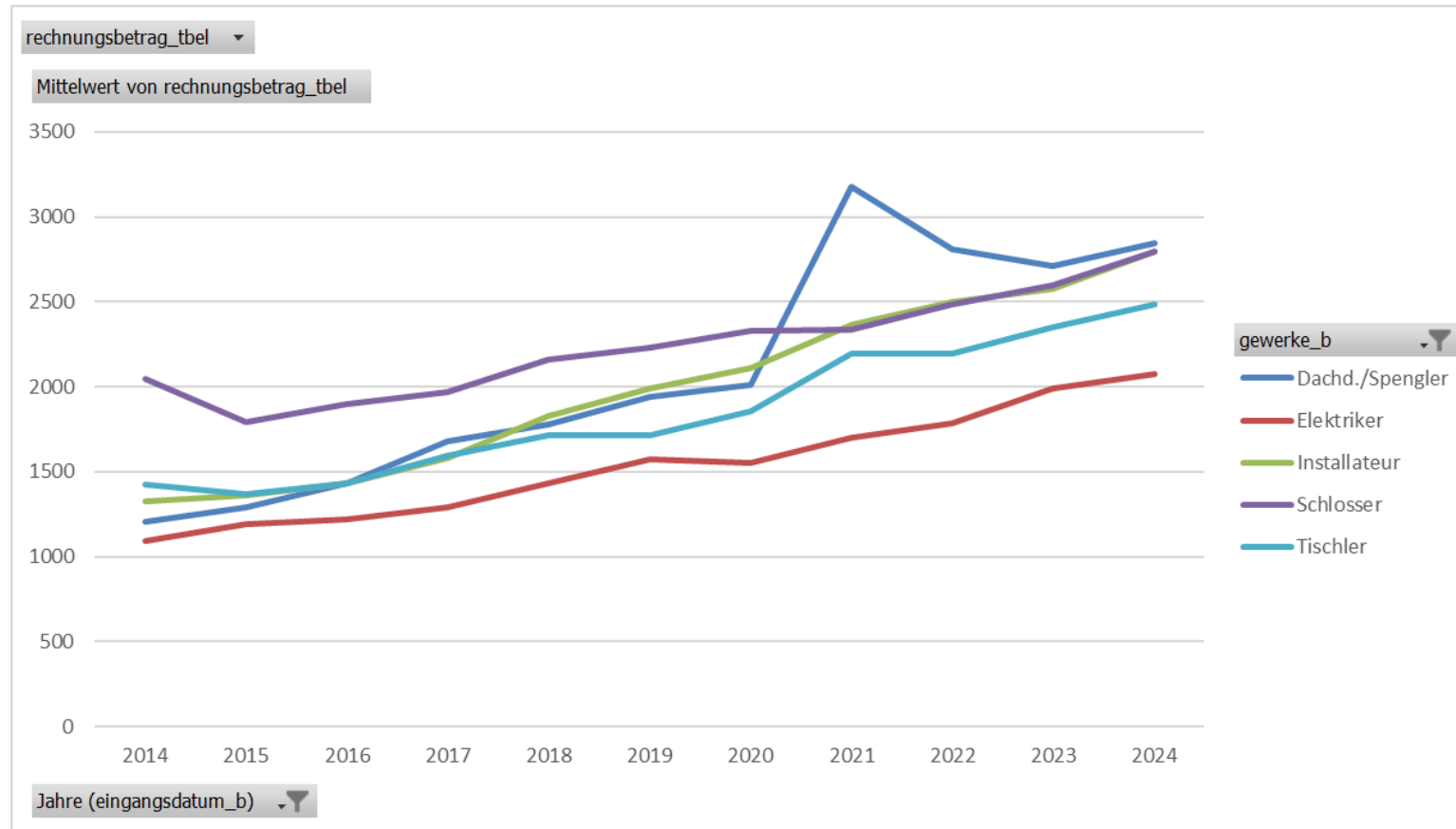
# Beispiel: Schadenindex pro Bundesland



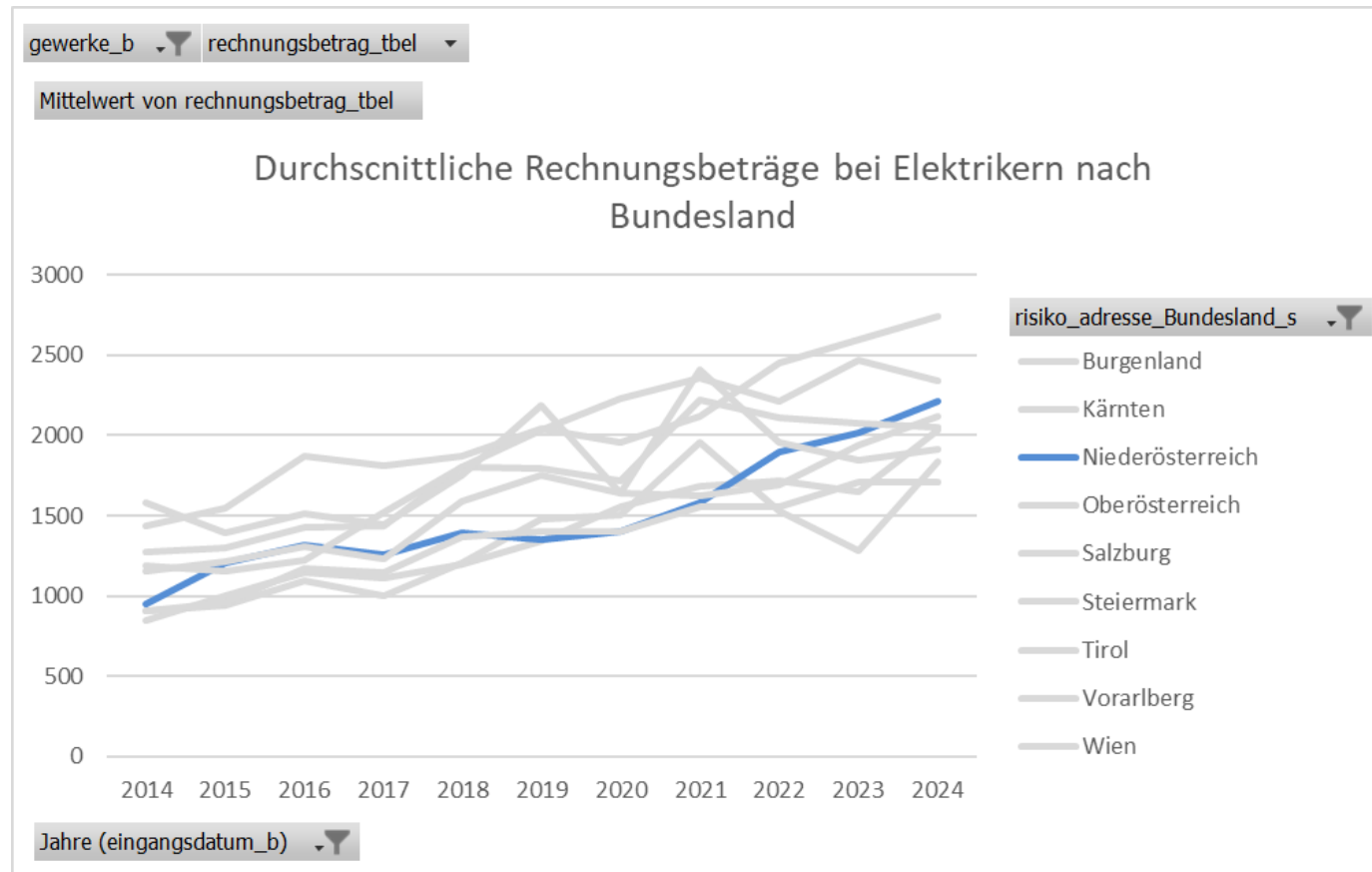
# Beispiel: Histogramm Steiermark



# Beispiel: Entwicklung verschiedener Gewerke im Vergleich

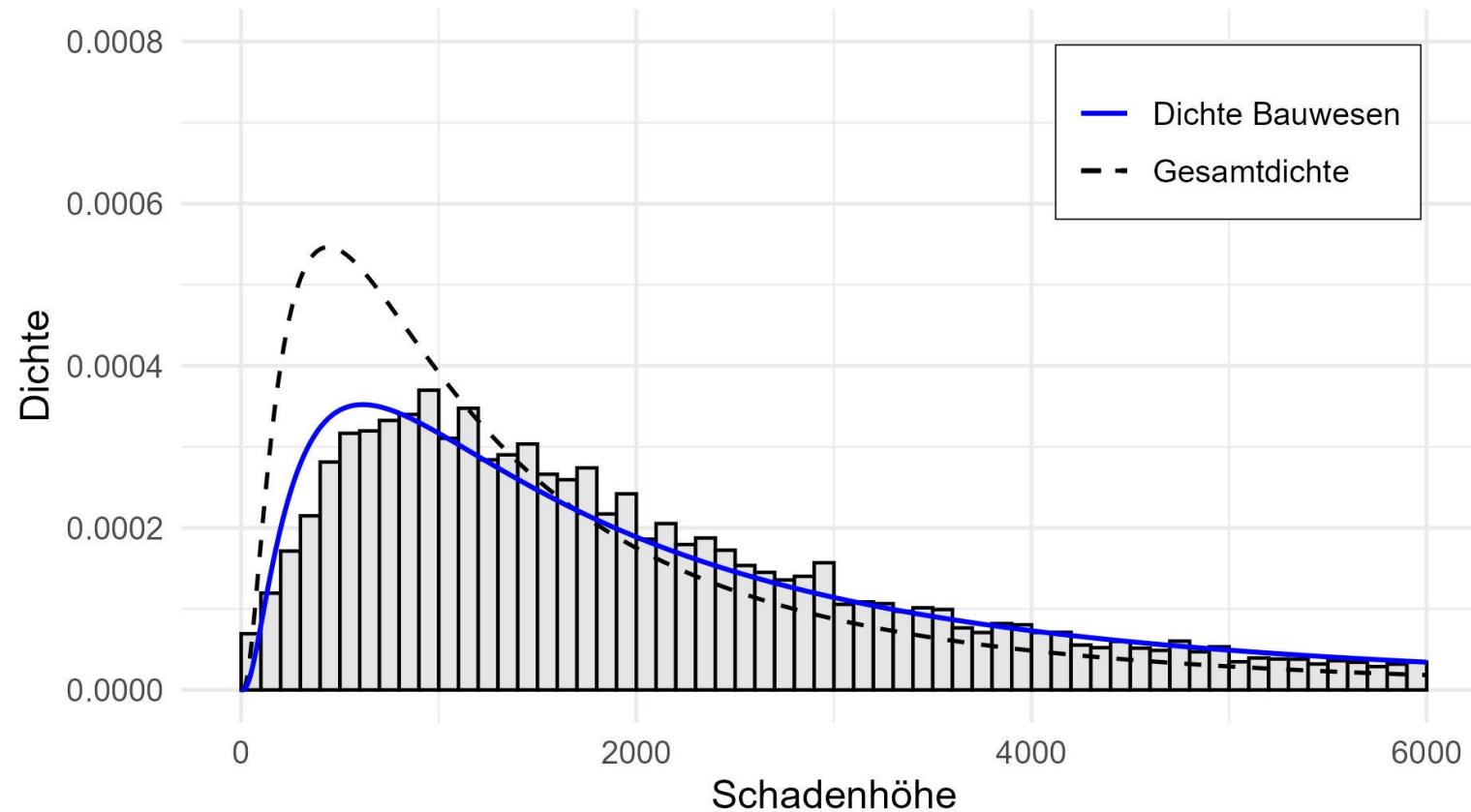


# Beispiel: Durchschnittskosten von Elektrikern



Disclosure: diese Darstellung dient ausschließlich als Illustration und ist nicht geprüft

# Beispiel: Histogramm Bauwesen



# Verfügbare Schadenvariablen

Sparte

Region

Zeitpunkt

Gewerke

Marken

Arbeitsstunden

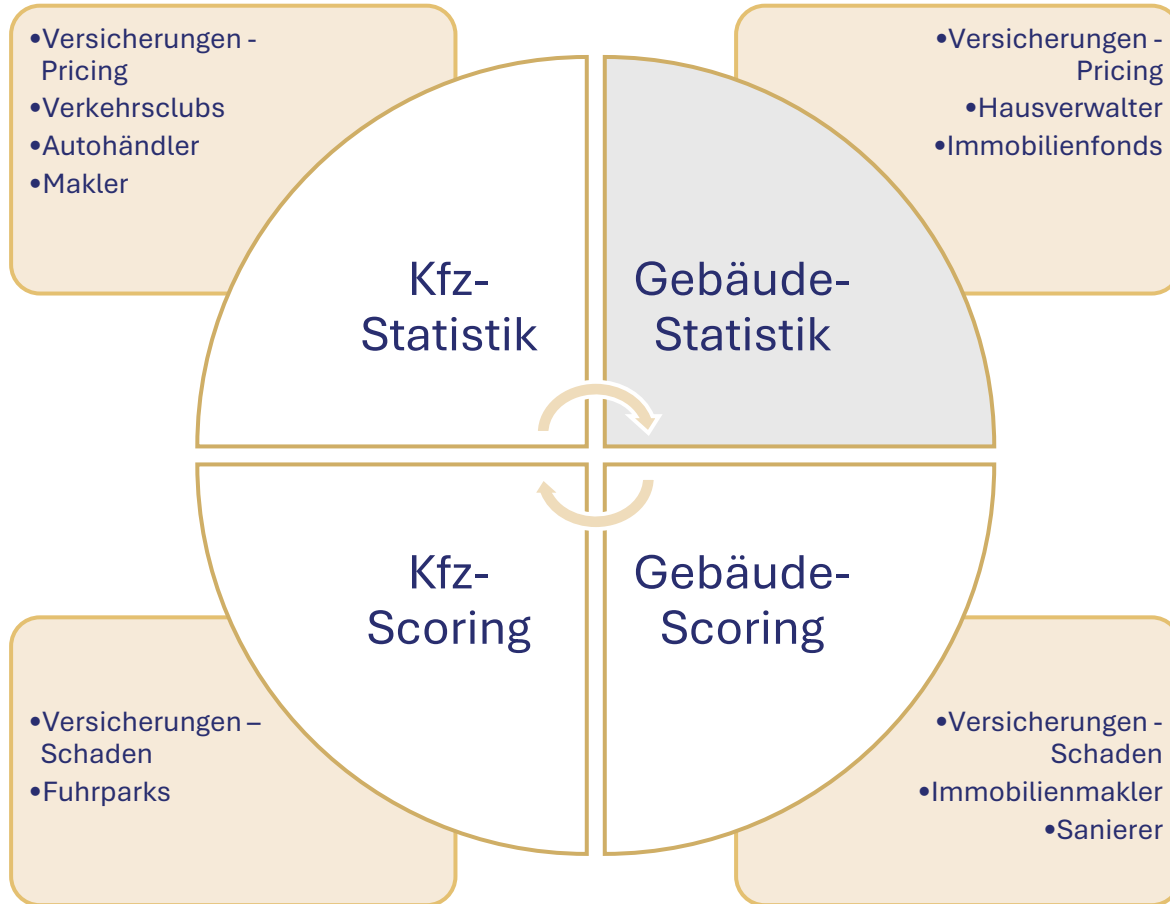
Stundensätze

Ersatzteile

Listenpreise

Und vieles  
mehr

# Möglichkeiten der Datennutzung



## Pricing / Prämienanpassung

- Schadenverläufe
- Regionale Verteilung der Kosten
- Preisentwicklung Gewerke
- Kostenentwicklung Marken
- Schadenursachen
- Einfluss Wetterfaktoren
- „klassische Statistik“

## Schaden

- Prognose/Ersteinschätzung Schadenhöhe
- Kategorisierung/Typisierung von Schäden
- Rechnungsprüfung
- „KI“

# Anwendungsbereiche der angereicherten Daten

## Versicherungsbranche

- Schadenabwicklung
- Reservierung
- Underwriting
- Pricing
- Rückversicherung
- Risikomanagement

## Immobilienbranche

- Immobilienbewertung
- Sanierung/Reparatur
- Portfoliomanagement

# Wobei und wie ich helfen kann?

## Schadenanalyse

- Einzelschadenanalyse
- Schadenbedarfsanalyse (für Pricing)
- Schadenabwicklungsanalyse (für Reservierung)

## Portfolioanalyse

- Basierend auf Cash-Flows
- Portfoliobewertungen
- Risikomanagement

## Datenanreicherung mit externen Daten

- Externe Datenquellen („HaMLET“)
- ESG-Daten
- Wirtschaftsdaten

Termin vereinbaren:

<https://calendly.com/profi-aktuar/abstimmungs-meeting>

Mag. Christoph Krischanitz

Profi-Aktuar Christoph Krischanitz Consulting GmbH

[christoph.krischanitz@profi-aktuar.at](mailto:christoph.krischanitz@profi-aktuar.at)

+43 664 111 3985

[www.profi-aktuar.at](http://www.profi-aktuar.at)

